

ЕЛЕНА КРАСОВСКАЯ

Как выбрать швейную машину

РАБОТАЮЩИЕ РЕКОМЕНДАЦИИ



Елена Красовская
Как выбрать швейную машину.
Работающие рекомендации

*http://www.litres.ru/pages/biblio_book/?art=63374707
ISBN 9785005183491*

Аннотация

В мире постоянно растущего ассортимента швейных машин, где производители внедряют новые и новые модели, а техника отличается значительным функционалом, сложно принять решение. Как не ошибиться и выбрать «правильную» швейную машину? Ту, что будет служить и приносить радость от использования долгие годы. Книга поможет найти ответы, а работающие рекомендации – сделать выбор.

Содержание

Введение	5
Новая швейная машина – причины для выбора	10
Основные характеристики и критерии выбора	15
Для каких целей нужна швейная машина	17
Каким требованиям должна отвечать швейная машина	18
Виды швейных машин	20
Конец ознакомительного фрагмента.	21

**Как выбрать
швейную машину
Работающие рекомендации**

Елена Красовская

© Елена Красовская, 2020

ISBN 978-5-0051-8349-1

Создано в интеллектуальной издательской системе Ridero

Введение

Здравствуйтесь, уважаемый коллега!

С вами, Елена Красовская, автор интернет-проекта «Красиво шить не запретишь!» и обучающих материалов по шитью.

Искренне люблю то, что связано с творчеством и рукоделием. А профессионально шью более 20 лет.

За время существования проекта, довелось отвечать на разные вопросы читателей сайта, подписчиков и клиентов. В том числе, на вопросы о швейном оборудовании.

Часто спрашивают – какую швейную машину купить и как определиться с выбором?



*Как сделать правильный
выбор?*

КАКУЮ МАШИНУ КУПИТЬ

На что обратить внимание?

Для иллюстрации того, как важно принять верное решение и предотвратить ошибки, расскажу один случай.

Первый год обучения по специальности «Инженер-технолог швейного производства», я совмещала с курсами машинной вышивки.

Одежда, украшенная подобным декором ценилась и нравилась возможность расшить вещь по собственному эскизу,

гораздо быстрее, чем вручную.

В начале девяностых отцу выдавали часть зарплаты бартером. Распространённая тогда практика, вместо денег – товар.

Так появилась у нас шикарная японская машинка. В сравнении с «Чайкой» – совершенное чудо.

Освоив первые швейные операции, моя пытливая натура не устояла. «Была не была!» – сняла лапку, сделала некоторые настройки и начала вышивать.

Процесс длился недолго. Челночное устройство машины, предназначенной для шитья не выдержало, треснуло.

Сервиса для ремонта импортной техники не было. Позже, машину сняли с производства. К сожалению, нам так и не удалось восстановить работоспособность «чудо-японки».

Печальный опыт, но, полезный. Поломка машины раз и навсегда научила – разделение техники по виду, назначению и мощности существует не просто так.

Поэтому важно ещё перед покупкой и первым использо-

ванием швейного оборудования точно определиться с выбором. Найти то, что отвечает запросам и соответствует видам, выполняемых работ.

У меня есть опыт шитья на разном оборудовании – от промышленных швейных и специальных машин, до бытовых, домашних.

За швейную практику удалось поработать на старой ручной машине марки «Зингер» и «Чайке» с ножным приводом.

Знаю, как «ведут себя» промышленные машины 21 и 97 класса. Доводилось практиковаться в пошиве на оборудовании российских, японских, китайских и других производителей.

Электромеханическая или с микропроцессорным управлением, с вертикальным или горизонтальным челноком, петля автомат или полуавтомат – я понимаю о чём идёт речь.

Более того, необходимость поменять старую швейную машину, помогла детально изучить рынок современной техники, составить общую картину и выделить важные критерии принятия решения.

Могу с уверенностью сказать, что знаю работающие реко-

мендации и основные параметры выбора швейной машины
и хочу поделиться опытом с вами.

Новая швейная машина – причины для выбора

Сомнения людей, оказавшихся перед столь важным выбором известны мне не понаслышке. Уверена, каждый рассчитывает приобрести не одноразовый аппарат, а верного и надежного друга на долгие годы.

С появлением новых материалов, приспособлений для рукоделия и многочисленных способов апгрейда швейной техники, даже закоренелые любители промышленных машин обращают внимание и переходят на современное оборудование.

Есть несколько причин для смены бывалой швейной машины на новую. Рассмотрим основные.

1. Поломка старой швейной машины.

Согласитесь, веская причина для того чтобы задуматься о приобретении новой модели. Если были испробованы все способы ремонта, но машина не «оживает», значит пришла пора расстаться.

2. Интересно!

У многих бывает «швейно-спортивный» интерес к разного рода инновациям и чудо-технике. Сейчас столько новинок и функциональных возможностей, что покупка новой машины, вопрос времени.

3. Простор для фантазии.

Новые машины оснащены бесконечным множеством функций, позволяют совершенствовать швейные навыки и создавать неповторимые работы.

4. Простота управления и настройки современных машин.

С освоением современной техники, открываются новые возможности. Они позволяют шить легко, с удовольствием.

Какой бы ни была причина, но, если вы озабочены выбором швейной машины и тем, как с наименьшими потерями купить, что давно хотели, уверена, книга принесёт пользу, поможет определиться, сэкономить силы, время и деньги.

Что касается конкретных марок швейных машин. Вы не увидите перечисления определённых моделей и готовые

решения, подобные «Выберите эту машину и точка!».

Современные технологии так высоки, что даже самая простая в использовании и обслуживании швейная машина, может стать верной помощницей на долгие годы.



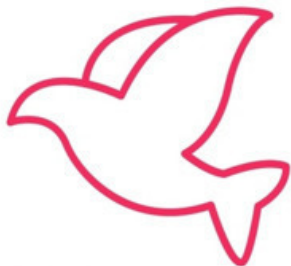
1 ПОЛОМКА СТАРОЙ ШВЕЙНОЙ МАШИНЫ

Если оборудование вышло из строя, менять необходимо.



2 ИНТЕРЕСНО

Освоение нового оборудования всегда продвигает вперёд!



3 ПРОСТОР ДЛЯ ФАНТАЗИИ

Огромное количество функций и приспособлений

4 ПРОСТОТА УПРАВЛЕНИЯ И НАСТРОЙКИ



Изучив материалы книги, вы получите «удочку, а не рыбу»!

Вы узнаете основные критерии выбора швейных машин и научитесь самостоятельно определять то, что наиболее отвечает вашим запросам.

Готовы окунуться в специфический мир швейных машин? Начнём.

Основные характеристики и критерии выбора

- Как выбрать швейную машину?
- По каким параметрам?
- Какая швейная машина лучше?
- Какому производителю швейного оборудования лучше довериться?

Эти и другие вопросы задает себе каждый, кто решил приобрести швейную машину.

Сейчас огромный ассортимент швейных машин. Производители постоянно улучшают и увеличивают линейку модельного ряда. Техника отличается разнообразным функционалом.

Как в таких условиях не ошибиться и выбрать ту самую, свою, лучшую помощницу?

Для начала, честно ответьте себе на ряд важных вопросов:

1. Для каких целей нужна швейная машина.
2. Каким требованиям она должна отвечать.
3. Какие функции должны быть обязательно, а без каких

можно обойтись.

4.Какую сумму можно потратить.

Рассмотрим каждый пункт подробнее.

Для каких целей нужна швейная машина

Если вы профессиональная швея и зарабатываете на жизнь, принимая заказы или планируете открыть своё швейное ателье, вам точно не подойдет маломощная швейная машина с минимальным набором функций. Скорее, нужна промышленная или бытовая швейная машина с мощным двигателем, надёжная и выносливая.

В случае, когда вы достаете швейную машину раз в год чтобы подшить край полотенца – тогда, покупка машины с суперсильным мотором, компьютерной начинкой и сотней различных строчек, нецелесообразна. Всё равно, что купить мощный джип и ездить воскресным днём в соседний магазин за продуктами.

Подумайте и в первую очередь, определите назначение будущей техники. От этого зависит окончательный выбор.

Каким требованиям должна отвечать швейная машина

После того, как определились с назначением, нужно конкретизировать – какой должна быть ваша швейная машина.



КАКОЙ ДОЛЖНА БЫТЬ ВАША ШВЕЙНАЯ МАШИНА?

- Профессиональная промышленная машина;
- Бытовая с определенным набором функций – Обычная электромеханическая, Электромеханическая с микропроцессорным управлением;
- Швейно – вышивальная машина специального назначения.

Чтобы понимать о чём идёт речь, рассмотрим виды швейных машин.

Умение различать основные характеристики, поможет избежать ошибки и уберёжёт от неверного шага при выборе.

Виды швейных машин

ПРОФЕССИОНАЛЬНАЯ ШВЕЙНАЯ МАШИНА ПРОМЫШЛЕННАЯ ШВЕЙНАЯ МАШИНА

На сегодняшний день промышленные швейные машины остаются главным оборудованием швейных цехов и предприятий.

Они выполняют узконаправленные операции и лишены универсальности, в отличие от бытовых швейных машин.

Конец ознакомительного фрагмента.

Текст предоставлен ООО «ЛитРес».

Прочитайте эту книгу целиком, [купив полную легальную версию](#) на ЛитРес.

Безопасно оплатить книгу можно банковской картой Visa, MasterCard, Maestro, со счета мобильного телефона, с платежного терминала, в салоне МТС или Связной, через PayPal, WebMoney, Яндекс.Деньги, QIWI Кошелек, бонусными картами или другим удобным Вам способом.